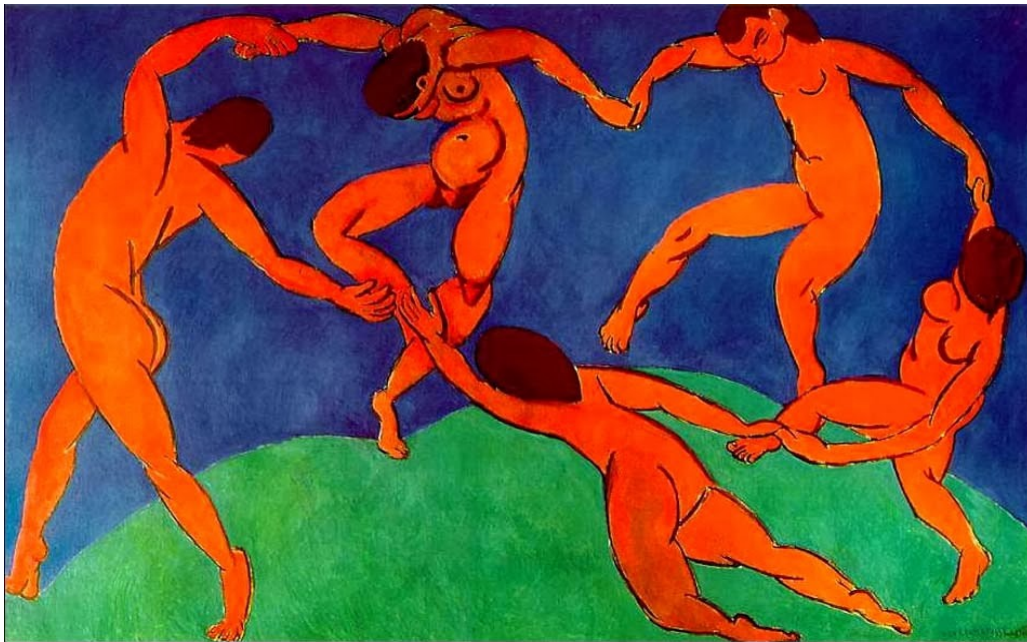


EVENTO: GRUPPO STUDIO**GRUPPO DI STUDIO E RICERCA IN
PSICODINAMICA DEI GRUPPI****“CORPO 2.0: APPROFONDIMENTI”**

Periodo: gennaio – novembre 2022

**Presentazione/Introduzione** (max 25 righe)

Il gruppo di studio durante il 2022 si dà l'obiettivo di approfondire la dimensione della ricerca, a partire dai contributi già presentati e condivisi durante lo scorso anno di lavoro.

Il tema di lavoro riguarderà ancora la dimensione corporea, quale elemento concreto ed imprescindibile presente nelle varie configurazioni di gruppo.

Si prevedono sessioni di lavoro in piccoli gruppi di approfondimento e di ricerca.

Inoltre un'attenzione particolare alla dimensione gruppale è data dall'inserimento nella programmazione annuale di una matrice di Social Dreaming.

Incontri (indicare giorno e orario)

Sabato dalle 16.30 alle 18.30

Elenco date incontri

Data 29 gennaio

Ore 16.30-18.30 *“Il corpo nei gruppi per persone con disturbi del neurosviluppo”* – relazione e discussione

Data 19 febbraio

Ore 16.30-18.30 *“Il corpo negato: suggestioni cinematografiche”* – relazione e discussione

Data 19 marzo

Ore 14.30-18.30 *“«Social dreaming»*

Data 30 aprile

Ore 16.30-18.30 *“«Approfondimenti in gruppi di ricerca 1”* – relazione e discussione

Data 21 maggio

Ore 16.30-18.30 *“«Approfondimenti in gruppi di ricerca 2”* – relazione e discussione

Data 17 settembre

Ore 16.30-18.30 *“«Approfondimenti in gruppi di ricerca 3”* – relazione e discussione

Data 15 ottobre

Ore 16.30-18.30 *“«Approfondimenti in gruppi di ricerca 4”* – relazione e discussione

Data 26 novembre

Ore 16.00-19.00 *Verifica e progettualità future*

Docente titolare: Dott. Giovanna Bazzacco

Docente sostituto: Dott. Enrico Stenico

Responsabile scientifico: Dott.ssa Alessandra Furin

Sede: Sede di Asvegra/Coirag –Via S. Lucia 42- 35139 Padova

Adesione entro il 25 gennaio 2022 (segreteria.asvegra@gmail.it) e per conoscenza anche al coordinatore del gruppo di lavoro (g.bazzacco@gmail.com)

SI AVVISA CHE

per le ammissioni, numero massimo 15 persone, di non procedere all'iscrizione prima di avvenuta conferma da parte del coordinatore di gruppo

Il corso non prevede ECM ed è gratuito.