

I DOCENTI

DOTT. ENRICO STENICO

Psichiatra e Psicoterapeuta individuale e di gruppo. Ha lavorato per oltre 20 anni presso i Servizi Psichiatrici di Cittadella e Padova. Dal 2002 svolge l'attività professionale in ambito privato. Docente della Scuola di Specializzazione in Psicoterapia C.O.I.R.A.G sede di Padova dal 2000 ad oggi. E' stato membro del direttivo Asvegra e del Consiglio della Scuola Coirag di Padova. Docente della Scuola di Specializzazione in Psicoterapia I.R.E.P dal 2002 al 2015.

DOTT.SSA PAOLA CECCON

Psicologa Clinica e Psicoterapeuta psicoanalitica. Dal 2004 svolge attività libero professionale in ambito evolutivo, della famiglia, dell'adulto e di gruppo in collaborazione con i Servizi di Psichiatria dell'A.ULSS n.3 e n.6 e con il Consultorio dell'età evolutiva dell'A.ULSS n.3. Per 10 anni ha collaborato con il Servizio Sociale Centro Audiofonologico della Provincia di Venezia. Docente presso la Scuola di Specializzazione in Psicoterapia Psicoanalitica I.R.E.P. Dal 2016 ad oggi coordinatore del gruppo di studio ASVEGRA sull'età evolutiva. Membro del Comitato Scientifico ASVEGRA PROVIDER.

PER INFORMAZIONI E ISCRIZIONI

www.asvegra.it
segreteria.provider@asvegra.it

QUOTA DI PARTECIPAZIONE:
250,00 €

IBAN: IT19N0306912118100000011717

CAUSALE:
"CORSO BASE SULLA DIAGNOSI PSICODINAMICA"
È NECESSARIA LA PARTECIPAZIONE A TUTTI GLI
INCONTRI

Previsto numero massimo di 12 partecipanti

33,6 Crediti ECM

SEDE DEL CORSO:
VIA S. LUCIA 42 PADOVA

ASVEGRA PROVIDER è una sezione teorico-scientifica di Asvegra, nata per sviluppare formazione qualificata e certificata, valorizzando i gruppi, le dinamiche istituzionali e l'esperenzialità nel fare formazione.

ASVEGRA - Associazione Veneta per la Ricerca e la Formazione in Psicoterapia Analitica di Gruppo e Analisi Istituzionale, è formata da psicoterapeuti di orientamento e formazione psicoanalitica, particolarmente interessati all'approfondimento delle teorie e delle tecniche relative all'uso dei gruppi, della gruppalità in ambito terapeutico, sociale, formativo, istituzionale. Fa parte di COIRAG.

 ASVEGRA
PROVIDER

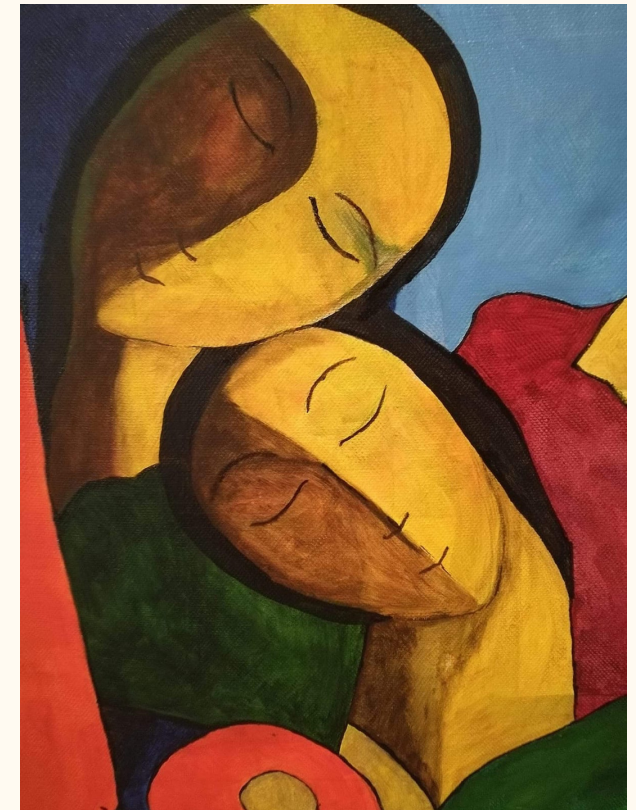


Image © Capuzzi Aparecida alla rights reserved

CORSO BASE SULLA DIAGNOSI PSICODINAMICA

FONDAMENTI DELLA
CONSULENZA E DELLA
DIAGNOSI PSICODINAMICA
IN PSICOTERAPIA

Dall'8 Giugno al 5 Ottobre 2019

Il corso è rivolto a medici, psicologi, psicoterapeuti e specializzandi in psicoterapia.

Consulenza e Diagnosi Psicodinamica

Le prime fasi della consulenza in psicoterapia ad orientamento psicoanalitico risultano fondamentali per acquisire delle informazioni rispetto alla crisi attuale che ha portato alla rottura di un equilibrio del paziente, alla sua modalità di relazionarsi e all'analisi del contenuto manifesto e latente della domanda. La consultazione è quindi un momento indispensabile per ottenere gli elementi su cui formulare una diagnosi di funzionamento intrapsichico della persona.

Il modello teorico di riferimento del corso fa riferimento alla Scuola Psicoanalitica franco-svizzera che permette di pervenire ad una diagnosi di funzionamento della personalità attraverso l'analisi dei meccanismi di difesa, del tipo di angoscia presente e la disamina della qualità delle relazioni oggettuali.

L'obiettivo del corso è quello di fornire un primo inquadramento sulle caratteristiche del processo di consultazione, e gli strumenti teorico-clinici per la formulazione della diagnosi e di una progettualità terapeutica coerente con la stessa (psicoterapia individuale, di coppia/famiglia, di gruppo, a breve o lunga durata).

Il corso si struttura in 5 incontri della durata di 4 ore ciascuno.

Il metodo di lavoro prevede lezioni teoriche frontali e discussioni cliniche di gruppo anche con l'utilizzo del role-playing.

Incontri: Sabati dalle 9.00 alle 13.00.

Il 1° incontro inizierà alle ore 8.45 per espletare le procedure di iscrizione; l'ultimo si concluderà alle ore 14.00 per la compilazione dei questionari di apprendimento e di gradimento.

Programma

● 08/06/2019

"L'organizzazione di personalità".

Definizione della struttura di personalità e del carattere dal punto di vista psicoanalitico.
Docenti: Dott.ssa Ceccon e Dott. Stenico

● 22/06/2019

"La consultazione in psicoterapia psicoanalitica".

Analisi della domanda e definizione di una diagnosi di funzionamento psichico.
Docente: Dott. Stenico

● 07/09/2019

"L'organizzazione di personalità Psicotica".

Strumenti teorico/clinici per effettuare una diagnosi di funzionamento psicotico.
Docente: Dott. Stenico

● 21/09/2019

"L'organizzazione di personalità Borderline".

Strumenti teorico/clinici che permettano di fare diagnosi di funzionamento borderline.
Docente: Dott.ssa Ceccon

● 05/10/2019

"L'organizzazione di personalità Nevrotica".

Strumenti teorico/clinici per effettuare una diagnosi di funzionamento nevrotico.
Docente: Dott.ssa Ceccon